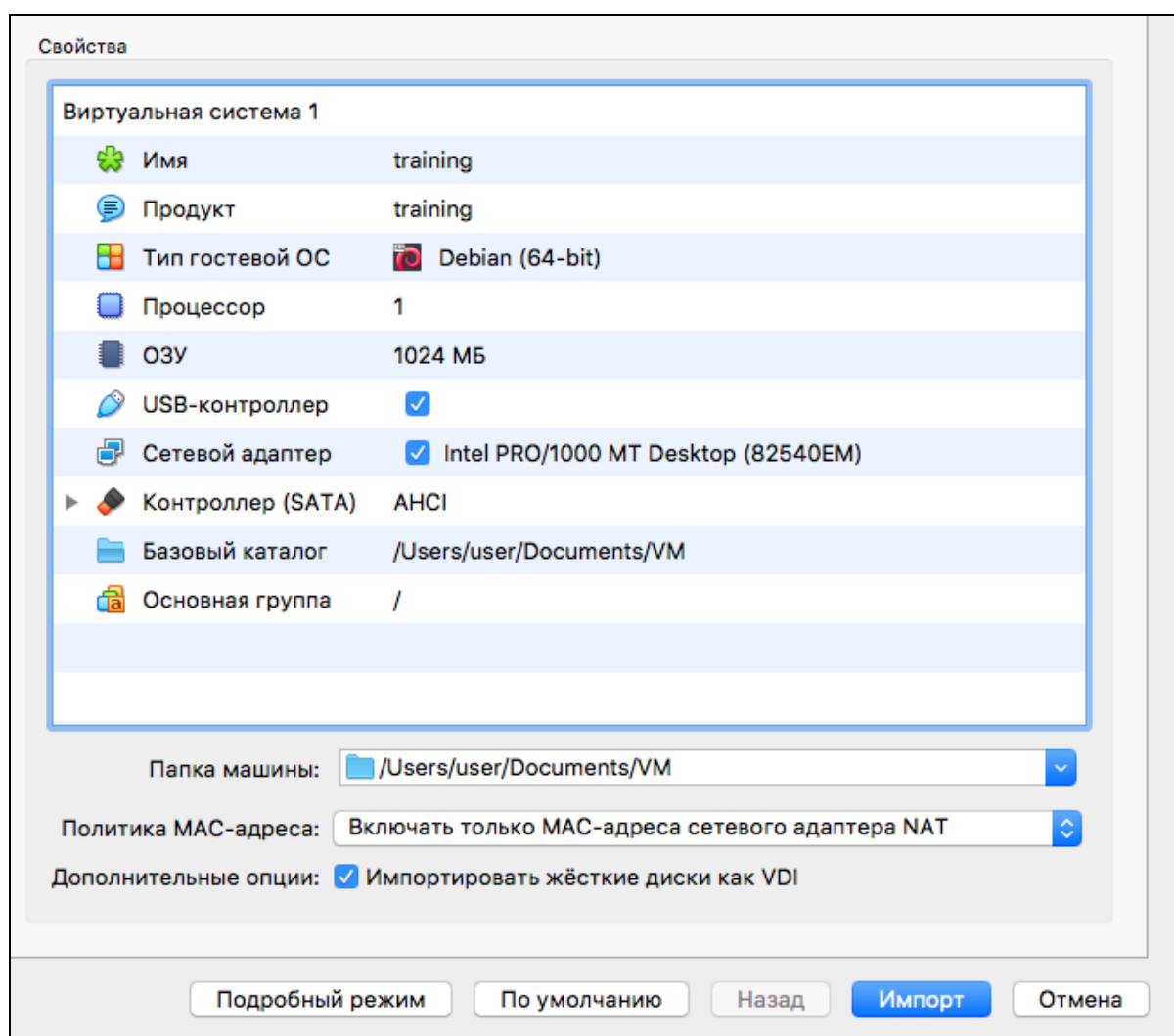
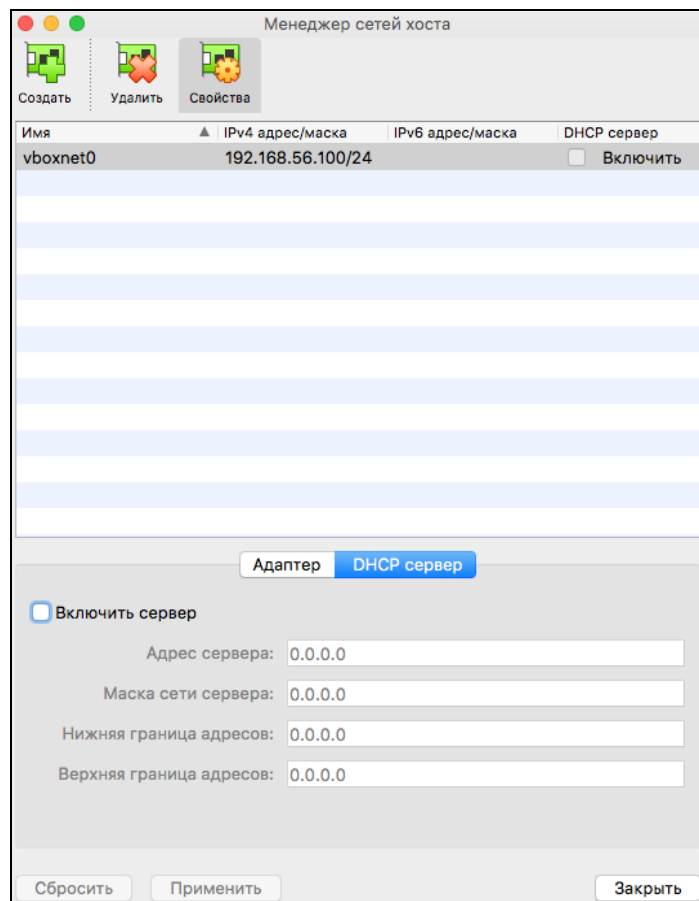
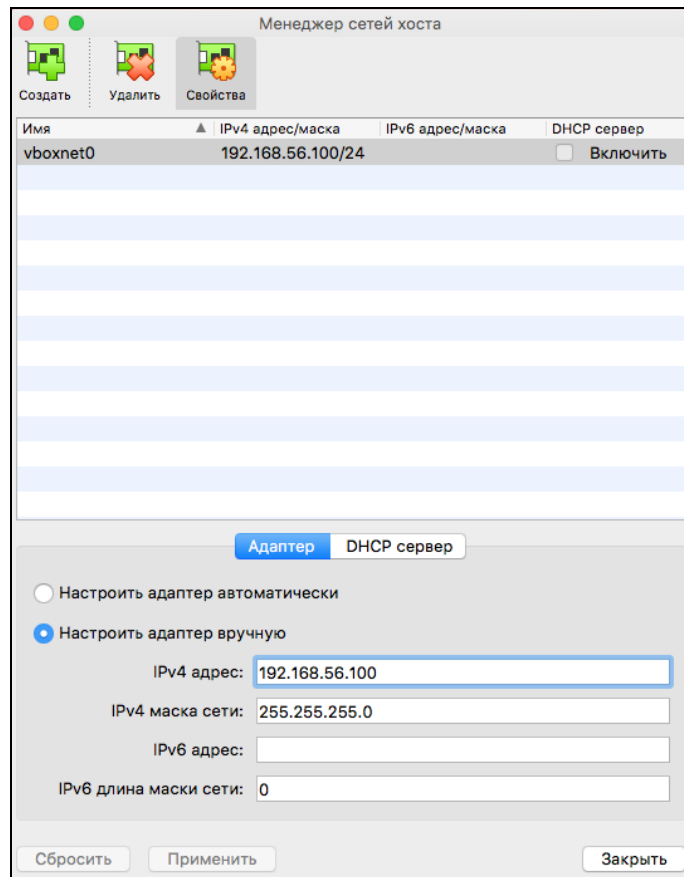


Инструкция по установке экземпляра программного обеспечения, предоставленного для проведения экспертной проверки

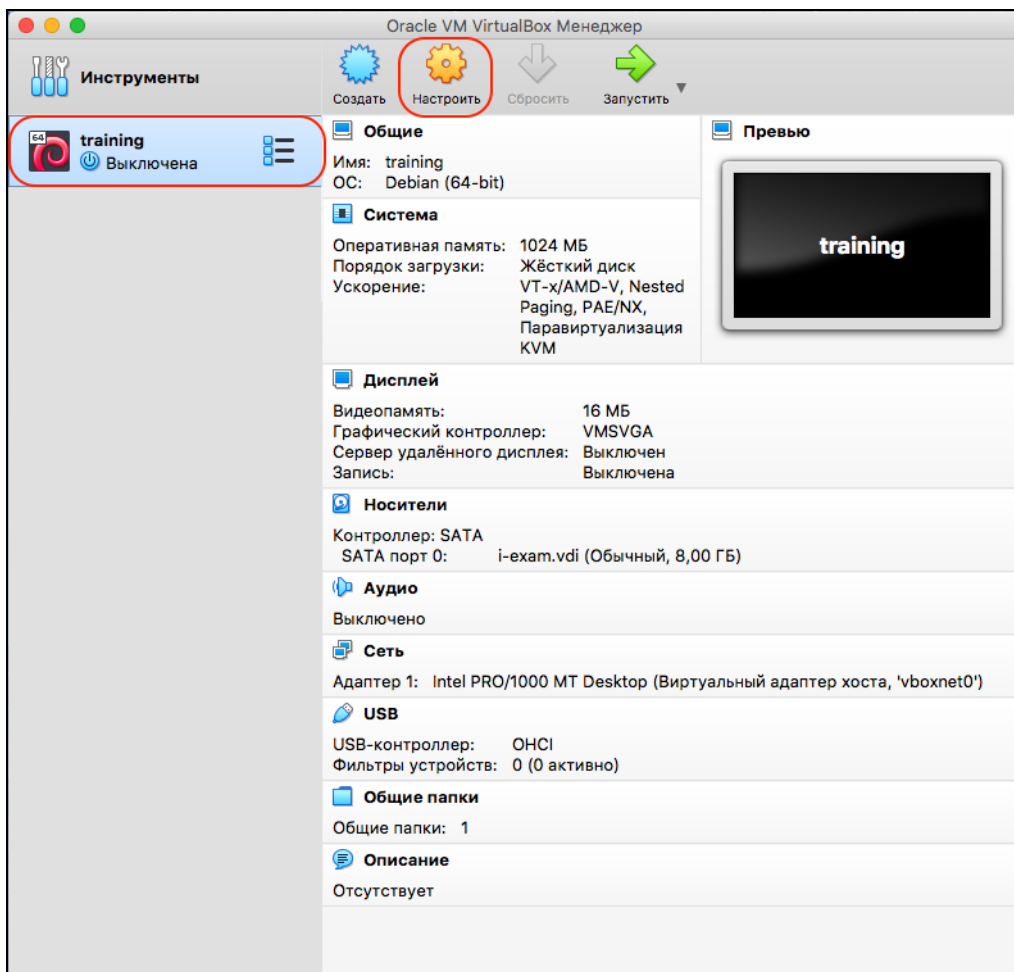
1. Установить VirtualBox для вашей операционной системы (<https://www.virtualbox.org/wiki/Downloads>).
2. Скачать/получить архив виртуальной машины (далее VM) training.ova.
3. Выбрать в меню VirtualBox «Файл – Импорт конфигураций».
4. В окне импорта выбрать «Экспертный режим», путь для импорта «Папка машины» (где будет располагаться VM на вашем ПК) и остальные опции согласно рисунку:



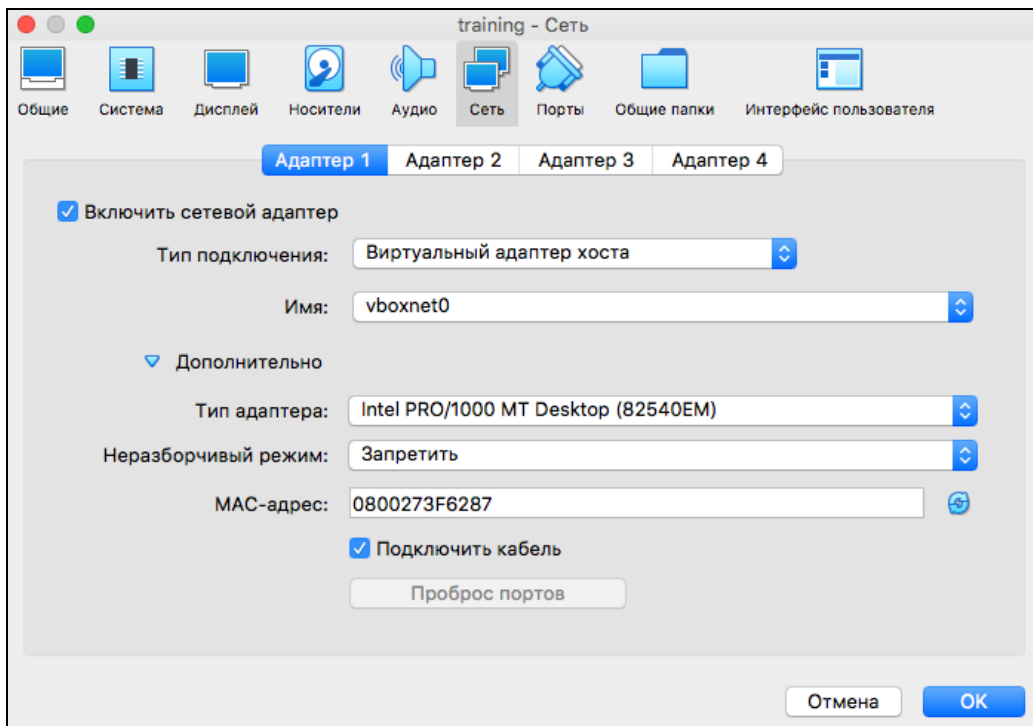
5. В меню VirtualBox «Файл – Менеджер сетей хоста» создать сеть как показано на рисунках:



6. В главном окне VirtualBox выбрать из списка training и нажать «Настроить»:



7. В пункте настроек «Сеть» проверить соответствие рисунку ниже (галочка «Включить сетевой адаптер» должна стоять только у Адаптер 1):

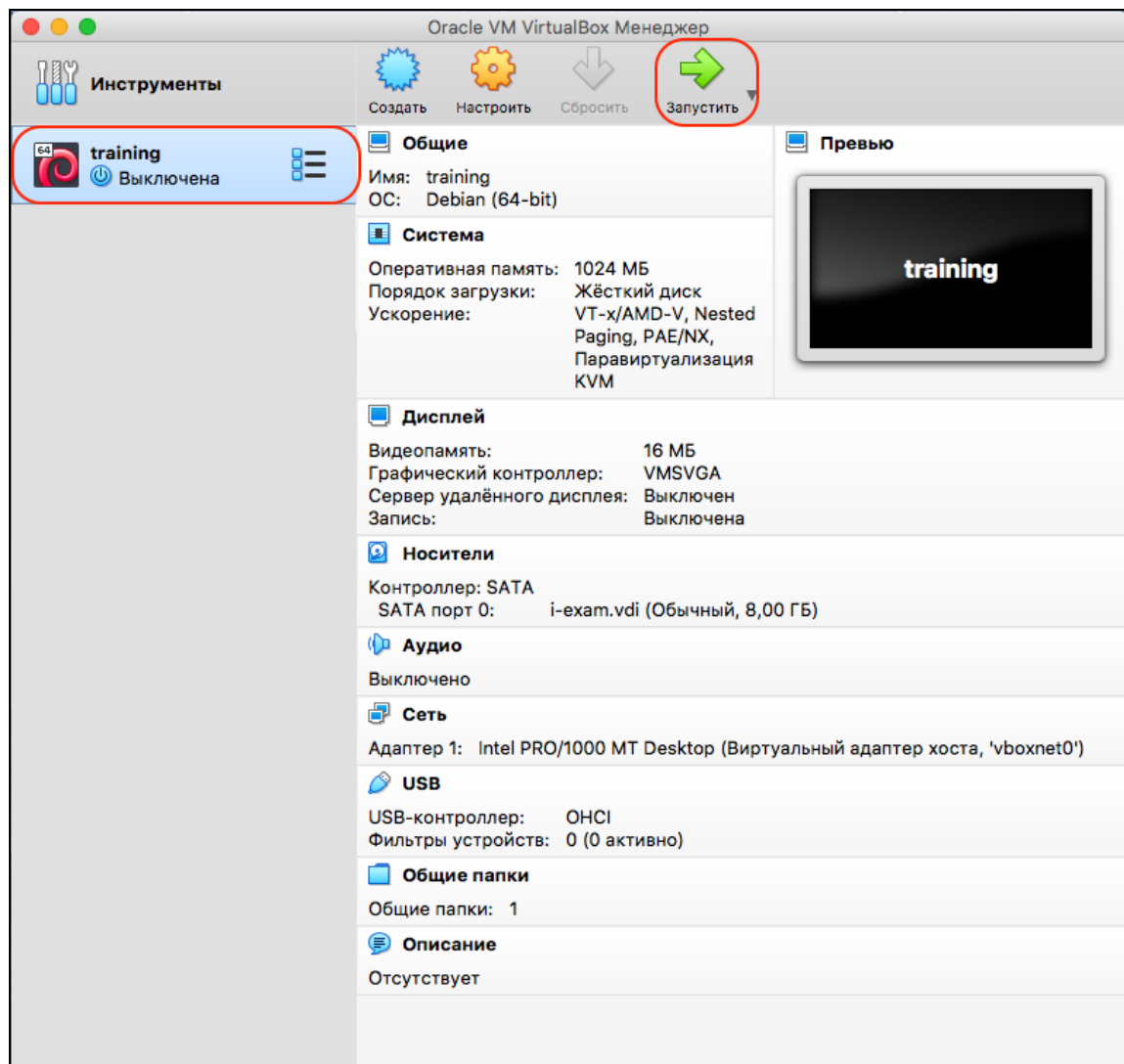


8. Далее необходимо внести изменения в системный файл hosts, который находится в директории для Windows: C:/Windows/system32/drivers/etc/hosts, для *.nix /etc/hosts

Дополните файл следующим:

```
192.168.56.101 test.i-exam.nii mypage.i-exam.nii auth.i-exam.nii api.i-exam.nii
```

9. После выполнения всех пунктов, выберите в главном окне training и нажмите «Запустить»:



Для доступа в vm через окно консоли VirtualBox используйте логин и пароль:
root | root

Также открыт доступ через SSH: ssh root@192.168.56.101, пароль root